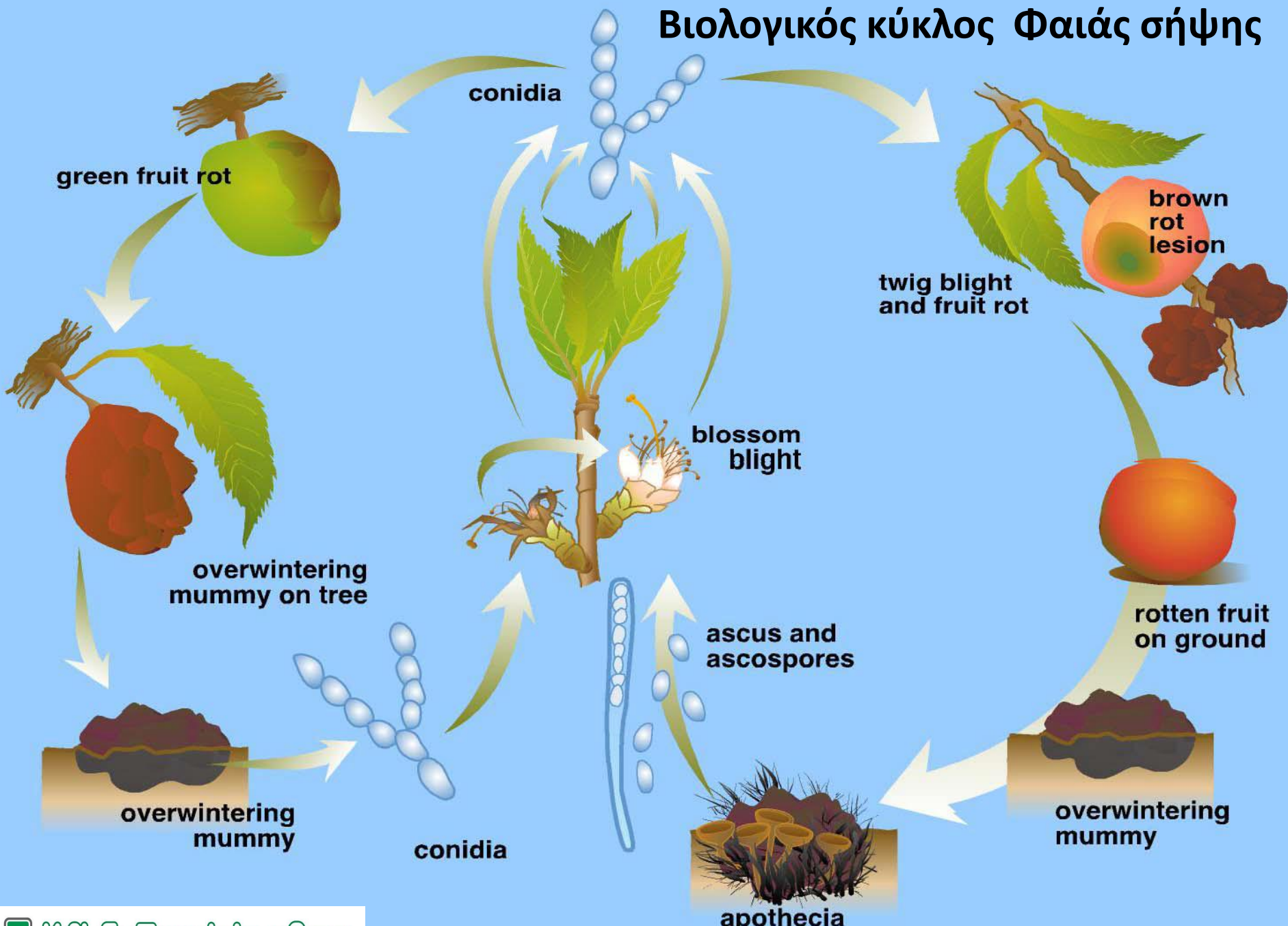


ΑΝΤΙΜΕΤΩΠΙΣΗ ΠΡΟΣΒΟΛΩΝ ΚΑΡΠΩΝ ΡΟΔΑΚΙΝΙΑΣ ΑΠΟ ΜΟΝΙΛΙΕΣ



Βιολογικός κύκλος Φαιάς σήψης



Χειμώνας / Άνοιξη

Άνθηση

Ανάπτυξη καρπών

Μονίλια Κρίσιμη περίοδος μόλυνσεως: αρχές Μαΐου – τέλη Ιουνίου και αρχές Αυγούστου – τέλη Σεπτεμβρίου

ΜΟΝΙΛΙΑ



ΠΤΩΣΗ ΦΥΛΛΩΝ

ΦΟΥΣΚΩΜΑ ΜΑΤΙΩΝ

ΡΟΔΙΝΗ ΚΟΡΥΦΗ

ΑΝΘΗΣΗ-ΠΤΩΣΗ ΠΕΤΑΛΩΝ

ΠΤΩΣΗ ΚΑΛΥΚΑ

ΜΕΣΑ ΜΑΙΟΥ

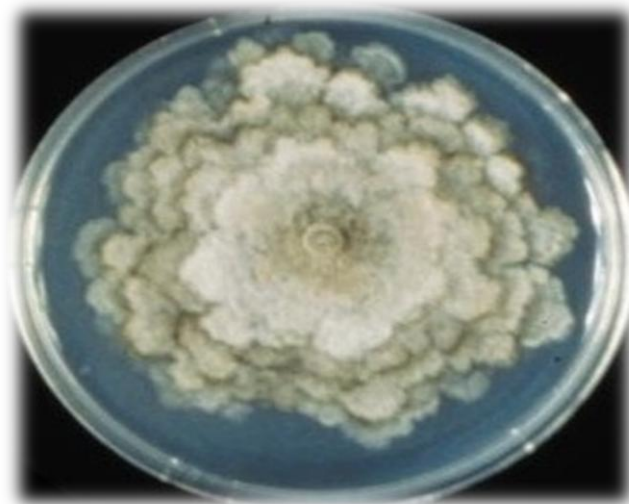
ΤΕΛΟΣ ΜΑΙΟΥ-ΑΡΧΕΣ ΙΟΥΝΙΟΥ

ΑΡΧΕΣ ΙΟΥΛΙΟΥ-ΜΕΣΑ ΑΥΓΟΥΣΤΟΥ

M. fructicola



M. laxa



ΑΝΤΙΜΕΤΩΠΙΣΗ ΠΡΟΣΒΟΛΩΝ ΚΑΡΠΩΝ ΡΟΔΑΚΙΝΙΑΣ ΑΠΟ ΜΟΝΙΛΙΑΣ



INDAR 5EW

INDAR δόση: 70 κ.εκ/100 λίτρα νερό στο καρπίδιο

Στόχος η ταυτόχρονη καταπολέμηση Μονίλιας και Κλαδοσπορίου